

得力

得力

得力

得力

deli 得力

得力

# 使用说明

使用说明

使用说明

使用说明

使用说明

使用说明

使用说明

使用说明

使用说明

使用说明

使用说明

使用说明

使用说明

使用说明

使用说明

使用说明

使用说明

使用说明

使用说明

使用说明

使用说明

感谢您购买本公司产品，其功能设计适合个人和部门级办公使用。我们相信这系列碎纸机的碎纸能力和保密程度将使您在处理文件时得心应手。

为了正确使用该产品，并防止给您及他人带来危害和财产损失，使用前

## 1 警告注意事项



请将本机放置在平整的地方，请注意不要翻倒。  
(以免机器零件出现故障而不能正常使用。)



危险，请勿以任何方式自行分解、改造、修理机器。  
(以免造成触电或意外伤害。)



危险，请勿擅自操作电源插头。  
(以免造成触电或意外伤害。)



请勿将电源线当作绳索使用，严禁用电源线捆绑物品或悬挂物品。  
(以免引起火灾或触电。)



请勿向本机泼水。(以免引起火灾或触电。)



请勿在加热或制冷的机器旁，高温多湿，布满灰尘的地方使用。  
(以免引起火灾或触电。)



请勿将胶带、复写纸、织物、塑料薄膜等放入机器内粉碎。  
(以免机器发生故障。)



危险。请勿操作或加工电源线。勿在电线上放置重物。  
(以免引起火灾或触电。)



一、注意：当电源线被损坏或电源线老化时，请更换电源线，中止使用。  
(以免引起火灾或触电。)



## 2 装箱清单

拆开包装箱后，请检查产品外观是否完好无损，清点所有配件。如有缺损，请与经销商联系！

序号	名称	数量	备注
1	碎纸机	1台	
2	使用说明书	1本	
3	电源线	1根	
4	油壶	1个	

## 3 产品规格

电源	AC220V/50Hz
功率 (W)	500
碎纸类型	段状
碎纸效果 (mm)	1x2
碎纸能力 (70g)	5
碎纸速度 (m/min)	≥2
入纸口宽度 (mm)	230
润滑油容量 (L)	50
机器外形尺寸 (mm)	470x396x706
噪音 (dB)	70
机身净重 (kg)	34.4
连续工作时间 (min)	40


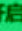
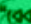
\*测试数据为得力实验室所得，测试环境及工具的改变可能会导致结果偏差。

## 4 使用与维护方法

1. 保养前，必须拔掉电源插头；
2. 保养维护只限机器外部零件的清理；
3. 清洁外部时，注意不要让水滴落入机器内部。

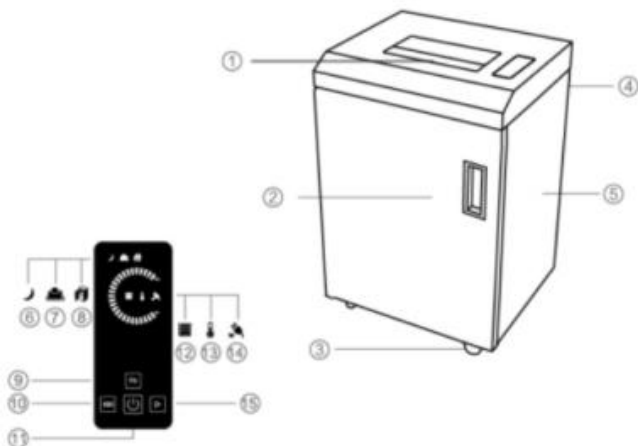
注：清洁机器外壳时，要用软布沾上软性肥皂水或清洁剂轻轻擦拭，注意擦拭布不可掉入进纸口内，且不可使用汽油、酒精、漂白剂等有机溶剂和去污粉。

### 4. 加入润滑油保养的方法：

为了使机器性能更好发挥，当机器使用一段时间后，碎纸能力下降时或有异响时，可加入附带油瓶中的油保养机器，方法如下：设置到关闭“”，在入纸口加适量润滑油，在加油过程中要来回移动油壶，确保整个入纸口都有油进入，使刀具上均布润滑油，设置到开启“”，然后碎一张纸，按住反转“”运行2-3秒，以上步骤重复两次。

## 5 产品外形结构及名称

1. 进纸口
2. 门
3. 脚轮
4. 电源开关
5. 框架
6. 睡眠模式
7. 堵纸
8. 门开
9. 功能转换
10. 反转
11. 开/关
12. 纸满
13. 过热保护
14. 功率负载
15. 正转



## 6 使用说明

1. 对照您的机器电压规格，接通220V/50Hz电源。
2. 按下背部电源开关“1”按钮，再按控制开关“开”，指示灯亮蓝灯，即可开始碎纸。碎完后自动待机。等待下一次碎纸。当您依次按下“睡眠模式”按钮“6”，再按一下电源开关“1”按钮，关闭电源。
3. 当您停止正在碎纸的文件时，可按下电源开关“关闭”按钮，机器会保持待机的文件退出。
4. 当您碎纸产生卡纸时，指示灯亮黄灯并会报警，电源会切断碎纸机的工作，您需手动关机。您需手动清除碎纸机卡纸，等待下一次碎纸。如果您清除碎纸机卡纸，可按下电源开关“开”按钮，开始碎纸工作。当您卡纸次数太多导致电源切断时，您可先按下电源开关“关闭”按钮再清除碎纸机卡纸并重新启动。
5. 如果您长时间碎纸会导致电机温度过高，请停止碎纸机（这种种电机过热会触发过热保护），您需关机，等待一段时间（约30分钟），机器可再次工作。
6. 本

## 7 常见故障分析及排除

故障现象	故障原因分析	故障排除方法
	电源插头未插好，无电源	插好电源
	供电电压过低	提供额定工作电压
	提头未放入预定位置，无电源	调整提头至预定位置
机器不工作	机器因长时间连续工作，电机过热进入保护状态	等待机器自然冷却
	纸张太透明或太软	附加一张不透明纸或将透明纸多次折叠
	纸屑桶已满	清倒纸屑
	过载负荷未解除	适当减少碎纸张数，重新放入碎纸口
机器堵转	卡纸	选择“反转”按钮，将过厚纸张退出

若因故障原因用上述方法不能排除时，请立即停止使用，并切断电源，通知当地服务单位进行处理，切勿私自拆卸。

# 产品保修卡

感谢您购买本公司的产品，为确保用户利益，凡购买本公司产品的用户，如果产品因质量问题发生故障，可以凭发票和保修卡与当地的经销商或特约维修站联系。

## 保修须知：

1. 自用户购买之日起一年内，在正常使用的情况下故障时，由本公司根据故障情况提供免费保修、零部件更换等服务；
2. 此保修卡与购机发票是本公司向客户提供售后服务的凭证，此卡须详细填写下列表格，并经经销商加盖公章后**方**有效；
3. 属于下列情况之一的，不实行免费保修服务，需要收费维修：

- (1) 超过保修有效期限的；
- (2) 未按产品使用说明书的要求使用、维护或保管不当而造成损坏的；
- (3) 未经本公司允许，擅自对产品进行拆卸、修理、改装而造成的故障、损伤；
- (4) 因不可抗力造成的机器故障或损伤；
- (5) **易损件**及随机配件。

本卡随商品一同发放，一机一卡，为保证您能充分享有本公司提供的免费保修服务之权利，请妥善保管此卡，遗失不补。

购货日期：\_\_\_\_\_年\_\_月\_\_日

全国服务热线：400-185-0555

商品	商品名称	出厂编号			
信息	商品型号	生产日期			
客户信息	单位名称	联系人			
	地址	联系电话			
销售信息	销售商名称	联系人			
	地址	联系电话			
	销售日期	发票号码			
维修记录	故障状况	维修结果	客户签字	维修人签字	日期

此联请库钱留下，由经销商保管

商品	商品名称	出厂编号			
信息	商品型号	生产日期			

客户信息	单位名称	联系人			
	地址	联系电话			
销售信息	销售商名称	联系人			
	地址	联系电话			
	销售日期	发票号码			
维修记录	故障状况	维修结果	客户签字	维修人签字	日期

特别申明：

此说明书已经过严格仔细的检查和审核，但仍不排除有文字拼写及技术的疏忽和错误。对于此类疏忽和错误将于新版说明书中修正且不另行通知。此说明书版权归本公司所有。

得力集团有限公司  
DELI GROUP CO., LTD.

地址：浙江省宁波市宁海县得力工业园

电话：0574-81599999

http://www.deli.com

www.deli.com



保留备用

版本：3.5

日期：2019年12月